

6月のカレンダー

◆開室時間◆ 平日 10:00-16:00

◆電話受付◆ 平日 10:30-15:30

月	火	水	木	金
5/29	5/30 わらべうた ベビーマッサージ 要予約 12:00 まで貸切	5/31	6/1	6/2
5 午前中クローズ 13:30 よりオープン	6	7	8	9 どこどこどんぐり なにをするの? 要予約 12:00 まで貸切
12 赤ちゃんDAY (0歳専用日) たっぷりスキンシップ 10:45~, 12:00~	13 お誕生会 要予約 12:00 まで貸切	14	15	16
19	20	21	22 わらべうた ベビーマッサージ 要予約 12:00 まで貸切	23
26 午前中クローズ 13:00 よりオープン 身体測定	27 身体測定	28 身体測定	29 身体測定	30 身体測定 赤ちゃんDAY (0歳専用日) たっぷりスキンシップ 14:00~, 15:15~

わらべうた ベビーマッサージ

6月22日(木) 10:30~11:30

予約受付: 6月12日(月)より

要予約 12:00 まで貸切

全身をマッサージすると、心地よさに子ども達は
うっとりした表情に。皆さんの笑顔でびあーのは
和やかな雰囲気に含まれていきます。わらべうたの
リズムに乗せて、親子で心もカラダもリラックス♪

- ・予防接種後 48 時間以内は
ご利用をお控えください。
- ・必要な方は、床に敷くバス
タオル等をお持ちください。



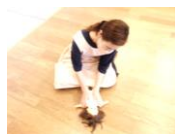
たっぷりスキンシップ♪

6月12日(月) 10:45~、12:00~
30日(金) 14:00~、15:15~

※15分ほどの予約不要のショートプログラム
<対象年齢: 0歳(赤ちゃんDAY内)>

スキンシップをたくさんとって赤ちゃんとの
絆を深めたい、リラックスして触れ合う時間を
過ごしたい、そんなみなさんにお家でもできる
スキンシップの基本の「き」をお伝えします。

- ・予防接種後 48 時間以内はご
利用をお控えください。
- ・授乳後やお食事後 30 分以内
の場合もお控え下さい。



どこどこ どんぐり どんなとこ?

今月の「どこどこどんぐり」では一時保育でも人気の絵本『きんぎょがにげた』を題材にした感覚遊びを行います。参加記念のお土産もありますので、ぜひお子さんと一緒に遊びに来てくださいね★

※年齢制限はありません。お子さんが小さい場合は保護者の方がメインで工作をお願い致します。また必ず親子ともに汚れてもOKな服装でお越しください。

6月9日(金) 10:30~11:00

予約受付: 5月29日(月)より



お誕生日会

6月13日(火) 10:30~11:30 要予約

予約受付: 6月5日(月)より **12:00まで貸切**

お誕生日おめでとうございます♪ ぴあーのからは手形スタンプと、親子写真を記念にプレゼント♪ ぜひ遊びに来てくださいね!



身体測定WEEK

6月26日(月) ~ 6月30日(金)

予約不要!!



ぴあーの身体測定は服を着たまま行うので、お気軽に利用できて便利です。ぜひ、ぴあーのお子さんの身長や体重を測ってみませんか?

赤ちゃんDAY♪

6月12日(火)・30日(金) 予約不要!!

赤ちゃん集まれ〜♪「同じくらいの月齢の赤ちゃんに触れ合いたい」という保護者の方の声で実現しました! 予約不要の**0歳さん専用DAY**です。のんびりと過ごして、ママも赤ちゃんもリフレッシュ♪ 今月から15分程度のショートイベント「たっぷりスキンシップ」(詳細は左ページ参照)もはじまります。お楽しみに★

